

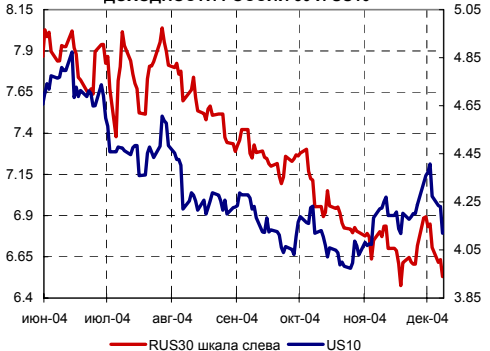
ИНДИКАТОРЫ РЫНКА ГКО-ОФЗ



ИНДИКАТОРЫ ДЕНЕЖНОГО РЫНКА



ДОХОДНОСТИ РОССИИ 30 И US10



ОБЪЕМ ТОРГОВ И ДОХОДНОСТЬ ГАЗПРОМА АЗ



ИНДИКАТОРЫ ДОЛГОВОГО РЫНКА

Индексы	Значение	Изм-е	Выпуск	Покупка	Продажа	Изм-е	УТМ, %	
RUB/USD	27.89	0.0159	ОФЗ 45001	104.40	105.90	0.00	5.99	
EUR/USD	1.3319	0.0026	ОФЗ 46001	109.90	109.93	-0.01	6.51	
MIBOR, %	0.4	-0.04	ОФЗ 46014	105.00	105.29	-0.22	7.87	
ОСТАТКИ НА К/С В ЦБ, МЛРД. РУБ.	311.6	-7.9	МГор29-об	106.06	106.50	-1.85	8.48	
НЕФТЬ (URALS)	32.64	-1.32	МГор39-об	105.60	105.80	-0.37	8.09	
ЗОЛОТО	450.5	-1.7	КОМИ 7в об	94.40	94.99	0.00	11.31	
EMBI+	325	0.43	АПРОСА 19в	108.20	108.29	-0.12	6.29	
EMBI+ СПРЕД	371	-2	ГАЗПРОМ А2	107.26	107.95	-0.40	6.62	
EMBI+RUSSIA	372.26	1.19	ГАЗПРОМ А3	100.70	101.60	-0.89	7.91	
EMBI+RUSSIA СПРЕД	216	1	УралСвзИн6	106.80	107.07	-0.05	9.66	
MICEX RCBI	103.75	0.00%	ГТ-ТЭЦ 2об	99.76	99.90	-0.09	15.59	
MICEX ОБЪЕМЫ, МЛН. РУБ.	БИРЖА	РПС	РЕПО	РОССИЯ 30	102.19	102.38	-0.12	6.63
КОРПОРАТИВНЫЕ	550.77	1209.49	1479.38	UST 10	100.03	100.08	0.07	4.25
МУНИЦИПАЛЬНЫЕ	543.94	1886.65		ГАЗПРОМ 13	117.50	118.25	1.82	6.81
ГОСУДАРСТВЕННЫЕ	830.44		174.41	БАНК МОСКВЫ 09	101.49	101.99	-0.01	7.62

БАНК МОСКВЫ

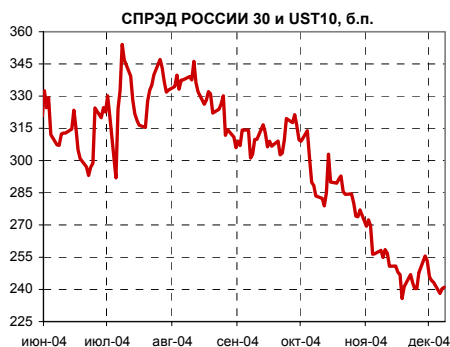
► Moody's повысило рейтинг Банка Москвы по депозитам в иностранной валюте до «Ba1» с «Ba2». **Рейтинг облигаций участия в кредите Банку Москвы на сумму \$250 млн. с погашением в сентябре 2009 года, выпущенных компаний Kuznetski Capital S.A., был повышен сразу на три ступени с «Ba2» до «Baa2».** Прогноз изменения обоих рейтингов - позитивный.

ГЛАВНЫЕ НОВОСТИ

► **ОБЛИГАЦИЙ КОМПАНИИ ИТЕРА БЫЛИ РАЗМЕЩЕНЫ В ПОЛНОМ ОБЪЕМЕ.** 7 декабря 2004 года на ММВБ состоялось размещение выпуска облигаций ООО «НГК «ИТЕРА» объемом эмиссии 2 млрд. руб. В ходе конкурса по определению ставки первого купона было подано 53 заявки на общую сумму 2 827 385 тыс. руб. Ставка первого купона была определена Эмитентом на уровне 13,50% годовых. По результатам конкурса удовлетворено заявок на общую сумму 1 322 385 тыс. руб. Оставшаяся часть в объеме 677 615 тыс. руб. была размещена в ходе дополнительной сессии в соответствии с Регламентом размещения облигаций на ММВБ.

► **ВЫМПЕЛКОМ.** ФНС предъявила Вымпелкому налоговые претензии за 2001 год на сумму в 4,4 млрд. руб. (около \$157 млн.). Компания подтвердила факт получения претензий, однако намерена оспаривать выводы налоговой инспекции. Согласно постановлению, сумма налоговых претензий составляет 2,525 млрд. рублей, размер пеней за несвоевременную уплату налогов - 1,382 млрд. рублей. Из этой суммы около 1,5 млрд. руб. приходится на налог на прибыль и около 0,9 млрд. руб. — НДС. Кроме того, налоговая служба намерена наложить на Вымпелком штраф в размере 20% от суммы неуплаченных налогов. По данным компании, большая часть налоговых претензий относится к вычету расходов, понесенных Вымпелкомом в связи с агентскими отношениями между Вымпелкомом и его стопроцентной дочерней компанией КБ Импульс.

Новость о предъявлении налоговых претензий Вымпелкому крайне негативно отразилась, как на динамике российских акций, так и на динамике облигаций российских эмитентов. По итогам дня индекс РТС упал на 5,5%, а индекс корпоративных облигаций ММВБ снизился сразу на 0,29%. Мы полагаем, что дальнейшая динамика российских финансовых рынков, теперь будет полностью зависеть от развития событий с компанией Вымпелком. В случае если компании не удастся оспорить данные претензии, то можно ожидать начала «нового дела ЮКОСа», и предъявления дополнительных налоговых претензий за 2002-2004 гг. В ближайшее время наибольший удар, скорее всего, примут на себя еврооблигации российских корпораций, в то время как на рынке рублевых корпоративных облигаций серьезное ухудшение возможно лишь в случае быстрой развязки событий вокруг компании по пессимистическому сценарию.



КОРПОРАТИВНЫЙ СЕГМЕНТ

ЛИДЕРЫ ОБОРОТОВ

Обороты, млн. руб. (Биржа + РПС)	Изменение стоимости, %	
ВымпКомФ-1	295.02	-3.00 ↓
АИЖК 2об	209.89	-0.30 ↓
ГАЗПРОМ АЗ	170.78	-0.89 ↓
ХКФ Банк-1	131.45	-0.10 ↓
ДжэйЭфСи	94.41	-0.25 ↓
АЛРОСА 19в	88.07	-0.12 ↓
УралСвзИн6	62.66	-0.05 ↓
Волга 1 об	54.34	0.00 ↑
ЮТК-03 об.	51.42	-0.20 ↓
ОГО-агро-1	48.77	-0.20 ↓

ЛИДЕРЫ РОСТА/ПАДЕНИЯ

Рост, %	Падение, %	
1.30	СвердлЭн-1	
0.80	РусСтФин1в	
0.75	МКШВ-01	
0.49	Инпром 01	
	СОЮЗОМБ-об	-37.49
	ВымпКомФ-1	-3.00
	ВБД ПП 1об	-2.13
	ПРББ-3	-1.50
	Башкирэн1в	-1.20

СОБЫТИЯ НА РЫНКЕ

РУБЛЕВЫЕ ОБЛИГАЦИИ

ВЧЕРА. Негативные новости вокруг компании Вымпелком привели к резкому снижению котировок рублевых облигаций. По итогам дня индекс корпоративных облигаций ММВБ снизился на 0,29% и закрылся на уровне 103,45. Лидером как по торговым оборотам, так падения стали облигации Вымпелком 01, котировки которых за день снизились на 3% до 99,75 процента номинала. Вслед за лидером потянулись и наиболее ликвидные облигации первого и второго эшелона: Газпром АЗ (-0,89%, 100,66 процентов номинала), АИЖК 02 (-0,3%, 107), АЛРОСА 19 (-0,12%, 108,2), УРСИ 06 (-0,05%, 107), ЮТК 03 (-0,2%, 100,45). За день котировки наиболее активно торговавшихся облигаций снизились на 1,55%.

В секторе субфедеральных и муниципальных облигаций котировки в среднем потеряли по 1,19%. Список лидеров по торговым оборотам возглавили практически все наиболее ликвидные выпуски облигаций города Москвы и Московской области.

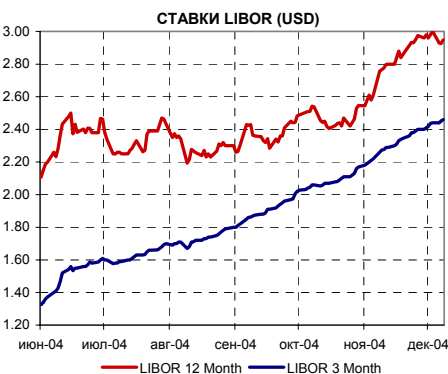
СЕГОДНЯ мы не ждем продолжения сильного падения котировок на рынке рублевого долга. Основное внимание участников рынка в ближайшее время будет сосредоточено на развитие событий вокруг Вымпелкома. Однако, в ближайшее время мы не ожидаем, появление каких-либо существенных новостей по данному вопросу, что, скорее всего, окажет успокаивающее влияние на рублевый долговой рынок. Поэтому в ближайшее время падение на рынке рублевых облигаций прекратится, а котировки наиболее ликвидных среднесрочных облигаций первого эшелона могут подрасти.

ЕВРООБЛИГАЦИИ

► **US-TREASURIES.** Вчера Казначейство США провело аукцион по размещению новых пятилетних облигаций на сумму \$15 млрд. Несмотря на то, что показатель превышения спроса над предложением составил 2,6 (по сравнению с 2,9 на ноябрьском аукционе), настоящим сюрпризом для участников рынка стал объем выставленных нерезидентами заявок, превысивший \$9,7 млрд. или 65% выпуска, что отражает сохраняющийся интерес иностранных инвесторов, в число которых входят Государственные Центральные банки, к американским государственным облигациям. После аукциона на рынке us-treasuries началось ралли. Доходность 10-летних облигаций снизилась на 11 пунктов до 4,13% годовых.

► **EMERGING MARKETS.** Индекс EMBI+ вырос на 0,3% и составил 325,96 пунктов, спрэд индекса расширился на 7 пунктов.

► **РОССИЙСКИЕ ЕВРООБЛИГАЦИИ.** Индекс EMBI+RUSSIA вырос на 0,63%, спрэд индекса вырос на 7 пунктов до 223 б.п. Еврооблигации «Россия 30» сегодня с утра торгуются по цене 102,9/103 процентов от номинала. Доходность «России-30» 6,49% годовых.



ИТОГИ РАЗМЕЩЕНИЙ

- ▶ **НОВАТЭК** разместил в среду кредитные ноты (CLN) на \$200 млн. со сроком обращения 18 месяцев. Ноты были размещены по номиналу, размер купона составил 7,75%. Лид-менеджерами выпуска выступают банки ING и Траст.
- ▶ **РЖД.** Вчера на ММВБ состоялось дебютное размещение трех выпусков облигаций РЖД на сумму 12 млрд. руб. Ставки фиксированного купонного дохода первого выпуска облигаций была определена в размере 6,59% годовых, второго - 7,75%, третьего - 8,33%.

НОВОСТИ ЭМИТЕНТОВ ДОЛГОВОГО РЫНКА

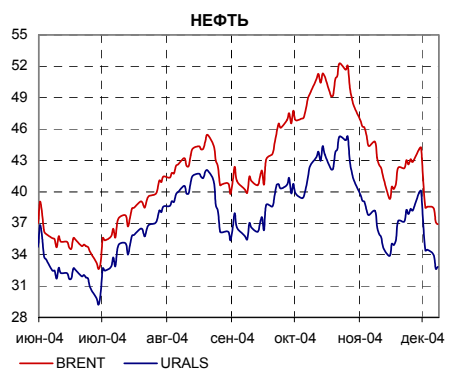
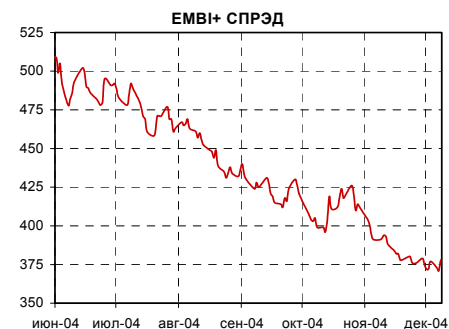
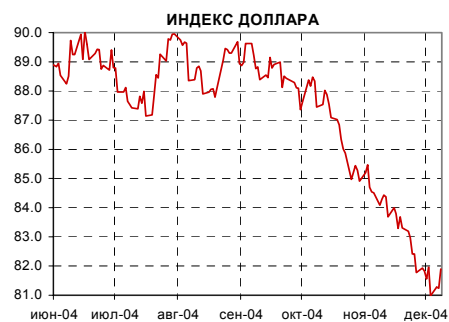
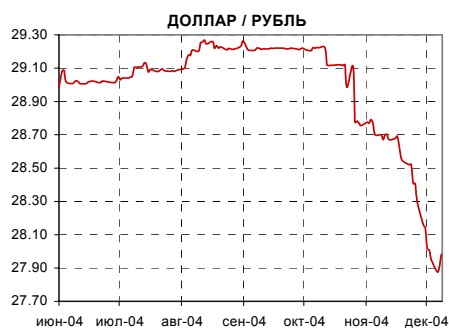
- ▶ **БАНК ИБГ НИКОЙЛ** в середине декабря планирует начать размещение на ММВБ дебютного выпуска трехлетних облигаций на сумму 2 млрд. руб.
- ▶ **ПЕРМЬ.** 15 декабря Мэрия Перми начнет внебиржевое размещение дебютных двухлетних облигаций на 200 млн. руб.
- ▶ **МЕЧЕЛ.** Стальная группа «Мечел» официально сообщила, что сотрудники одного из подразделений МВД 6 и 7 декабря провели изъятие документов из ее дочерней компании «Торговый дом Мечел». По мнению компании, данные действия со стороны правоохранительных органов преследуют цель - «помешать участию Мечела в намеченном на 22 декабря аукционе по приватизации принадлежащих государству 23,8% акций Магнитогорского металлургического комбината».

ПОЛИТИКА/ЭКОНОМИКА

- ▶ **ИНФЛЯЦИЯ.** По сообщению председателя ЦБ РФ Сергея Игнатьева, ЦБ прогнозирует инфляцию к концу 2004 года на уровне 11,5%.
- ▶ **ВНЕШНИЙ ДОЛГ.** Минфин РФ зарезервировал 22,375 млн. евро на очередной платеж в счет погашения долга России перед МВФ. Платеж будет проведен 9 декабря 2004 года.

КРЕДИТНЫЕ РЕЙТИНГИ

- ▶ **ГАЗПРОМ.** Moody's повысило рейтинг эмитента ОАО Газпром до инвестиционного уровня «Ваа3» с «Ва2». Прогноз изменения всех рейтингов - позитивный.
- ▶ **РОСНЕФТЬ.** Moody's повысило рейтинг эмитента компании Роснефть до инвестиционного уровня «Ваа3» с «Ва2». Прогноз изменения рейтинга - позитивный.
- ▶ **УРАЛСВЯЗЫНФОРМ.** Fitch Ratings присвоило облигациям Уралсвязьинформа на сумму три млрд. руб. рейтинг по национальной шкале на уровне «А+(rus)».
- ▶ **ЦЕНТРТЕЛЕКОМ.** Fitch Ratings присвоило в среду компании Центртелеком долгосрочный рейтинг «В-» с негативным прогнозом и краткосрочный рейтинг «В».
- ▶ **ХОУМ КРЕДИТ ЭНД ФИНАНС.** Moody's присвоило в среду российскому банку Хоум Кредит энд Финанс долгосрочный рейтинг «Ва3», краткосрочный по депозитам в иностранной валюте «Not Prime» и рейтинг финансовой устойчивости «D-». Прогноз изменения рейтингов - стабильный.



КАЛЕНДАРЬ СОБЫТИЙ НА ДОЛГОВОМ РЫНКЕ

- 29 ноя 04 Уплата налога на прибыль
- 7 дек 04 Уплата ФОР
- СЕГОДНЯ**
- 10 дек 04 Внеочередная встреча ОПЕК. Каир, Египет.
- 14 дек 04** Очередное заседание комиссии FOMC. Рассмотрение вопроса об изменении учетной ставки.
- 15 дек 04 Уплата ЕСН, страховых взносов.
- 15 дек 04 Погашение ОФЗ 27014, выплата купонов по 4-м выпускам ОФЗ на общую сумму 13,04 млрд руб.

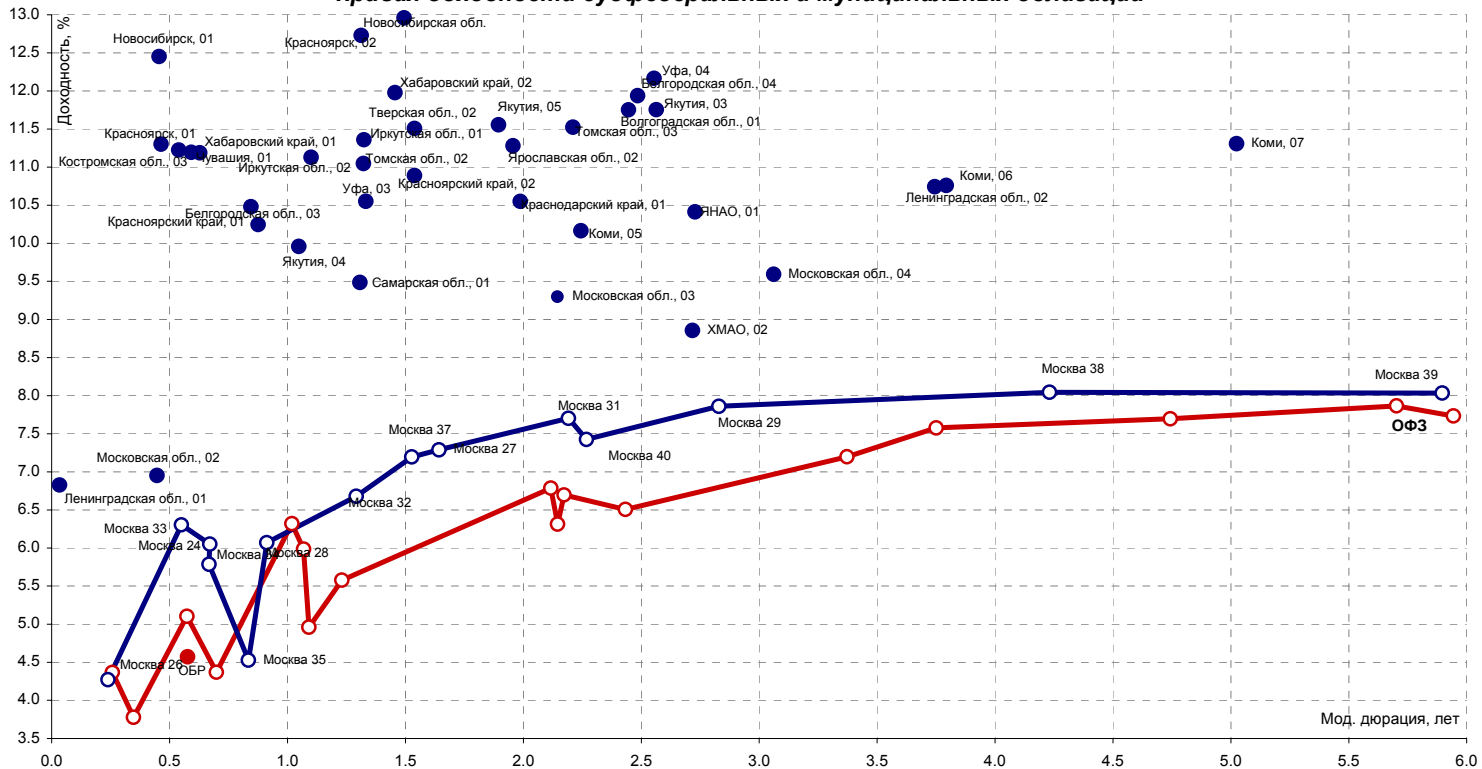
КАЛЕНДАРЬ ПЕРВИЧНОГО РЫНКА

Дата	Эмитент	Объем, млн.	Срок обращения
7 дек 04	Новосибирск, 02	1000	3 года
7 дек 04	Джей-Эф-Си Интернешнл, 02	1200	3 года
7 дек 04	ИТЕРА, 01	2 000	3 года / год
8 дек 04	Росхлебпродукт, 01	1000	1 год
8 дек 04	Россельхозбанк, 01	3000	3,5 года / год
8 дек 04	ОАО "РЖД" (Серии 01,02,03)	12 000	1 год/ 3 года/ 5 лет
СЕГОДНЯ	Хлебозавод №28	75	2 года
СЕГОДНЯ	Иркутская область, 24001	125	3 года
15 дек 04	Воронежская область, 01	600	3 года
15 дек 04	Пермь, 01	200	2 года
16 дек 04	Барнаул, 01	200	2 года
21 дек 04	ФСК ЕЭС, 01	5 000	3 года
22 дек 04	СТИН-Финанс, 01	300	3 года

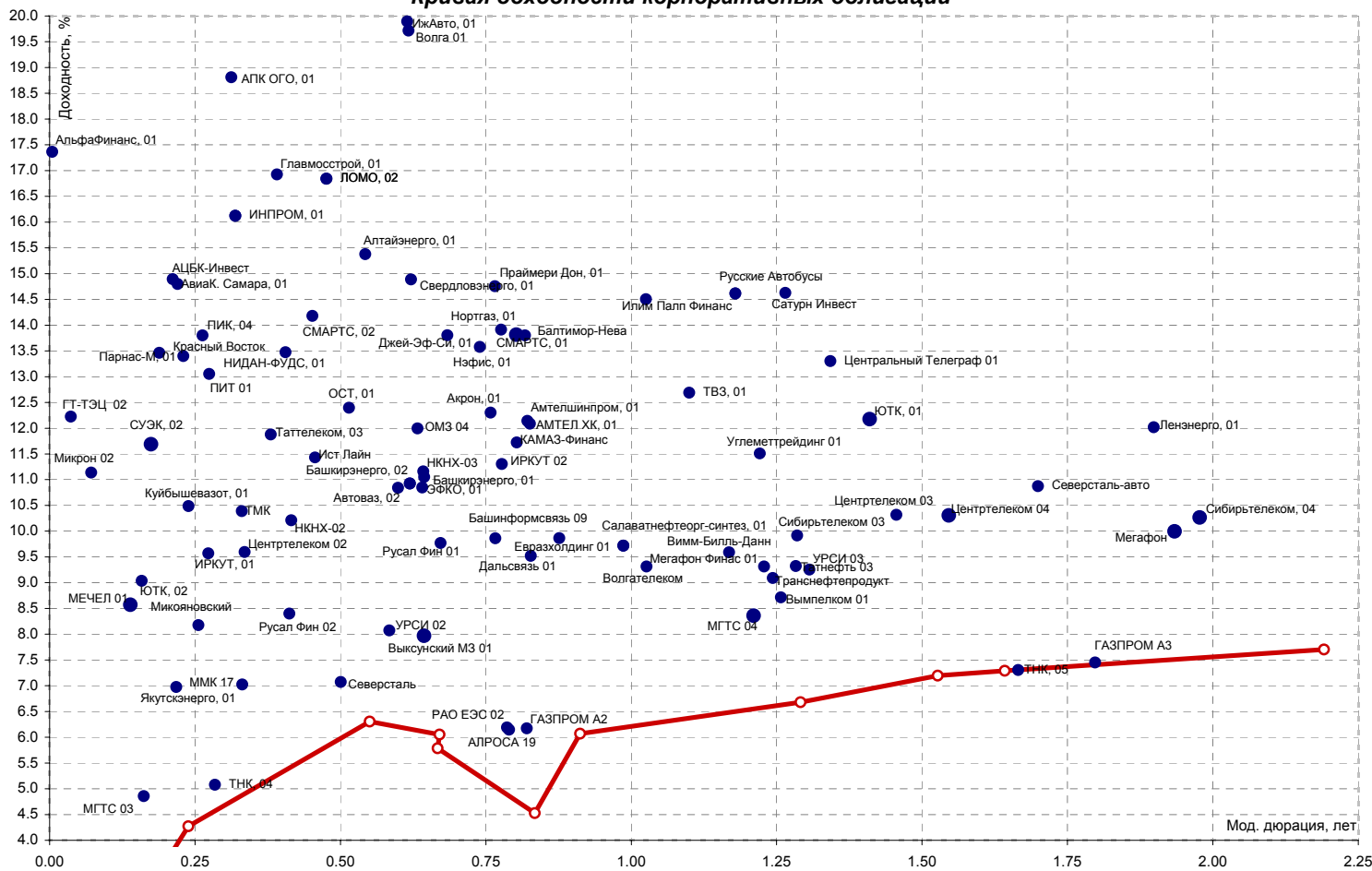
СТАТИСТИКА США

Дата	Показатель	Ожидаемое значение	Прошрое значение	Фактическое значение
1 дек 04	Индекс Деловой активности (ISM manufacturing)	57.00	56.80	57.80
3 дек 04	Статистика рынка труда - Число новых рабочих мест (Non-farm payrolls)	180 000	112 000	303 000
5 ноя 04	Статистика рынка труда - Уровень безработицы (Unemployment)	5.40%	5.40%	5.50%
3 дек 04	Индекс Деловой активности (ISM Services)	58.7	59.8	
3 дек 04	US-ISM Services/ employment (Компонента индекса)		55.0	55.8
СЕГОДНЯ	Импортные цены, (mm)	0.30%	1.50%	
СЕГОДНЯ	Еженедельная публикация данных по числу обращений по безработице (initial claims)		349 000	
10 дек 04	Инфляция в промышленном секторе (PPI)	0.20%	1.70%	
10 дек 04	Инфляция - Core PPI (очищенная от влияния цен на продовольствие и энергетику)	0.20%	0.30%	
10 дек 04	Индекс доверия потребителей Мичиганского Университета	94.00	92.80	
10 дек 04	Дефицит бюджета США за сентябрь, млрд. долл.	-45.00	-42.97	
13 дек 04	Розничные продажи (Retail sales)		0.20%	
13 дек 04	Розничные продажи, исключая автомобили		0.90%	

Кривая доходности субфедеральных и муниципальных облигаций

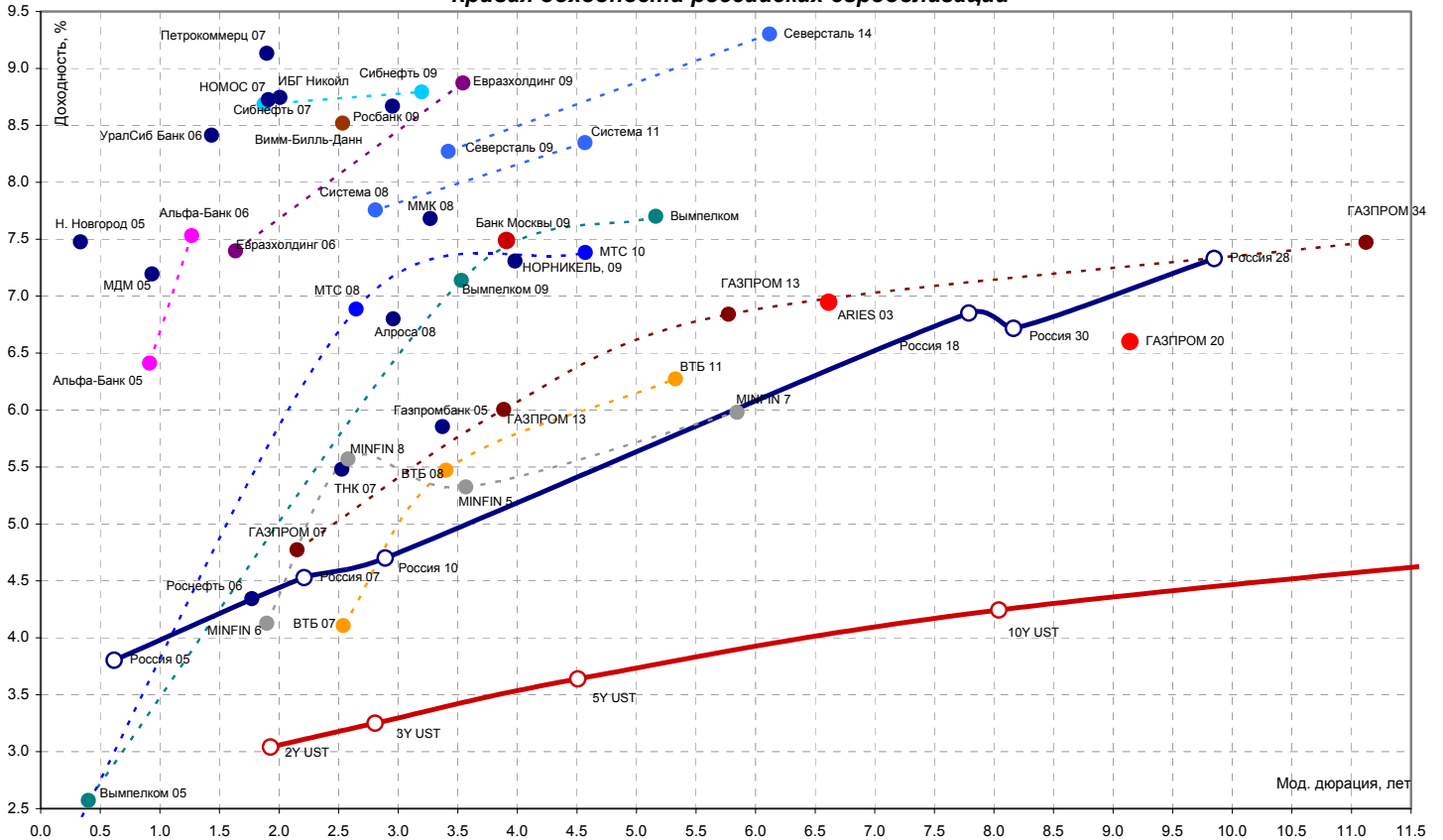


Кривая доходности корпоративных облигаций

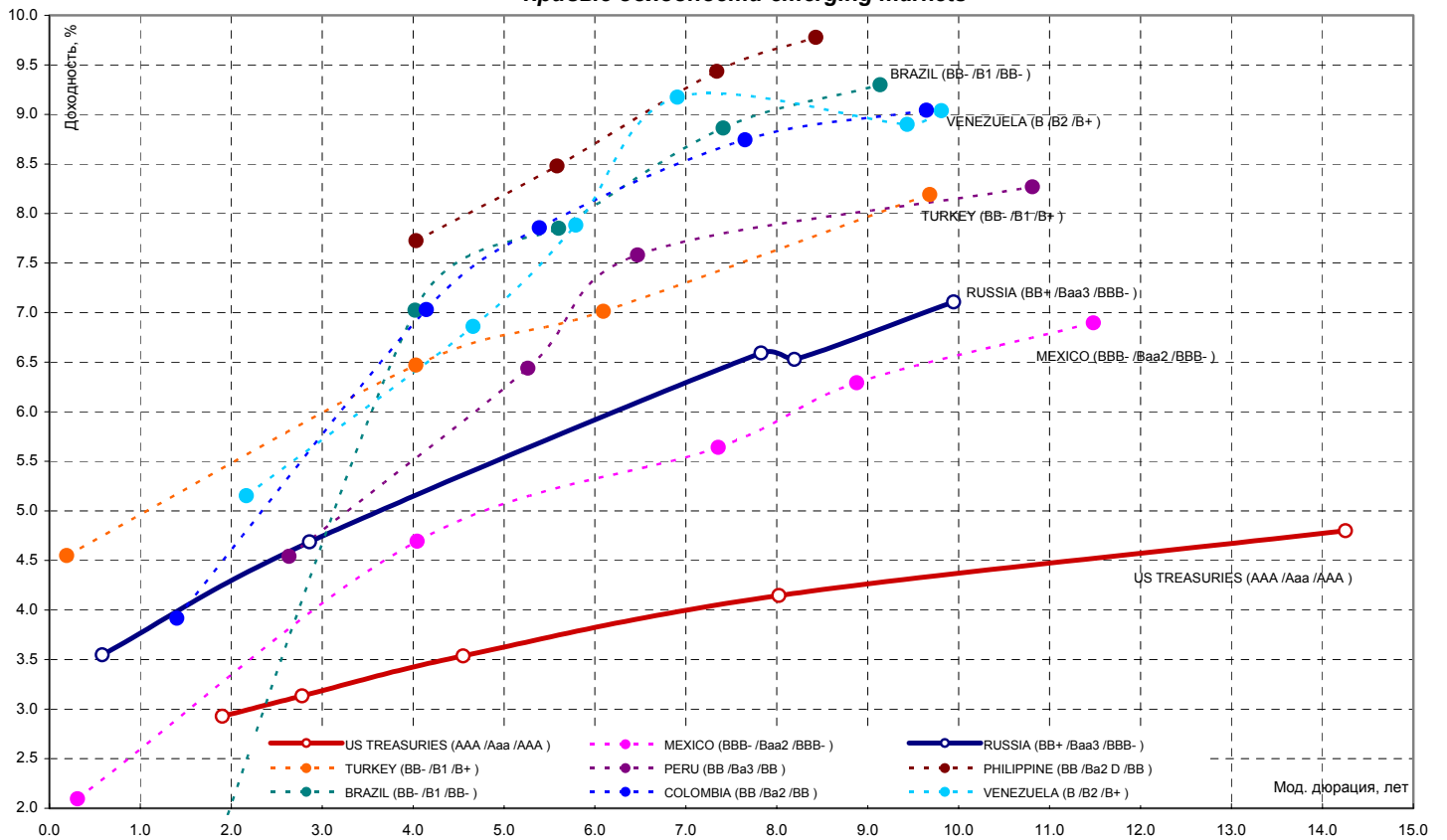


Источники: REUTERS, расчеты Банка Москвы

Кривая доходности российских еврооблигаций



Кривые доходности emerging markets



Источники: REUTERS

ЭМИТЕНТЫ	ОБЪЕМЫ		ПОГАШЕНИЕ/ ВЫКУП			ЦЕНА		ИЗМЕНЕНИЕ,%			ДОХОДНОСТЬ,%			ДЮРАЦИЯ			
	Оборот млн. руб.	Объем, млн. руб.	Купон, %	Погашение	Оферта	Дней до погашени я	Покупка	Продаж а	день	неделя	месяц	НКД	Текуща я	К погаш.	К оферте	Дюр. лет.	Мод. дюр
Итоги торгов государственными облигациями																	
ОБР	0.00	34500	-	15.12.05	15.07.05	372	97.23	97.51	0.00	-0.01	0.48	-	-	2.68	4.59	0.60	0.57
ОФЗ 26003	0.00	1132	10.00	15.03.05	-	97	101.37	101.47	0.00	0.01	-0.15	73.42	9.86	4.32	-	0.27	0.25
ОФЗ 26198	0.00	21059	6.00	02.11.12	-	2886	88.56	90.40	0.00	0.00	0.12	5.59	6.67	7.73	-	6.40	5.94
ОФЗ 27014	0.00	10000	12.00	15.12.04	-	7	100.16	100.22	0.00	-0.21	-0.98	27.62	11.97	-0.20	-	0.02	0.02
ОФЗ 27018	0.00	14000	12.00	14.09.05	-	280	103.50	105.10	0.00	-0.24	-1.32	27.62	11.34	4.34	-	0.73	0.70
ОФЗ 27019	405.39	8800	12.00	18.07.07	-	952	0.00	109.09	-0.08	-2.13	0.00	46.03	11.02	6.82	-	2.26	2.11
ОФЗ 27020	0.00	8800	12.00	08.08.07	-	973	108.45	109.50	0.00	-2.16	0.00	39.12	10.96	6.69	-	2.32	2.17
ОФЗ 27021	0.00	10942	12.00	20.04.05	-	133	102.70	103.24	0.00	-0.58	0.10	16.11	11.65	3.72	-	0.36	0.34
ОФЗ 27022	0.00	21296	8.00	15.02.06	-	434	102.16	102.85	0.00	0.10	-0.78	4.60	7.72	4.95	-	1.14	1.09
ОФЗ 27023	117.69	20292	7.50	20.07.05	-	224	101.36	101.56	0.05	-0.40	0.00	10.07	7.39	5.00	-	0.60	0.57
ОФЗ 27024	0.00	15001	7.50	19.04.06	-	497	0.00	104.50	0.00	0.00	-0.94	10.07	7.32	5.57	-	1.30	1.23
ОФЗ 27025	40.51	25676	8.00	13.06.07	-	917	101.99	102.04	0.01	-0.04	-0.25	18.41	7.84	6.31	-	2.28	2.14
ОФЗ 27026	0.00	10755	8.00	11.03.09	-	1554	100.50	100.63	0.00	-0.06	0.25	18.41	7.95	7.20	-	3.61	3.37
ОФЗ 45001	1.55	37808	10.00	15.11.06	-	707	104.38	105.90	0.00	-0.20	-1.09	5.75	9.55	5.98	-	1.13	1.07
ОФЗ 45002	0.00	5520	10.00	02.08.06	-	602	103.25	104.42	0.00	-0.86	-0.57	20.71	9.61	6.31	-	1.08	1.02
ОФЗ 46001	102.36	60000	12.00	10.09.08	-	1372	109.65	110.00	-0.01	-0.23	-0.45	27.62	10.92	6.51	-	2.59	2.43
ОФЗ 46002	15.49	62000	11.00	08.08.12	-	2800	108.20	108.38	-0.23	0.03	-0.13	33.75	10.17	7.74	-	5.10	4.74
ОФЗ 46003	70.68	30183	10.00	14.07.10	-	2044	110.40	110.60	-0.26	-0.32	0.01	38.36	9.06	7.64	-	4.03	3.74
ОФЗ 46014	33.68	38452	10.00	29.08.18	-	5012	105.00	105.30	-0.20	-0.57	-0.09	23.01	9.50	7.90	-	6.14	5.69
Всего	787.36	401716															
Итоги торгов субфедеральными и муниципальными облигациями																	
Башкортостан, 04	5.83	500	8.02	13.09.07	-	1009	96.75	97.59	-0.51	-0.76	1.29	18.24	8.27	9.48	-	2.49	2.27
Белгородская обл., 04	0.00	320	15.00	29.04.08	-	1238	106.80	107.56	0.00	-0.04	0.23	16.44	13.96	11.77	-	2.78	2.49
Белгородская обл., 03	0.00	300	19.00	20.12.05	-	377	107.36	108.89	0.00	0.24	0.28	41.12	17.47	10.35	-	0.93	0.84
Волгоградская обл., 01	0.12	600	13.99	11.06.09	-	1646	102.30	102.80	-0.20	-0.58	-1.06	77.42	13.68	11.82	-	2.73	2.44
Иркутская обл., 01	0.00	700	11.50	22.07.07	-	956	99.40	99.80	0.00	-0.60	0.00	44.11	11.55	11.36	-	1.47	1.32
Иркутская обл., 02	2.20	750	12.00	07.09.06	-	638	100.00	100.40	0.05	-0.13	-0.15	0.33	11.98	11.08	-	1.26	1.13
Коми, 05	11.13	500	16.00	24.12.07	-	1111	110.80	111.21	-0.72	0.36	-0.04	32.88	14.49	10.47	-	2.47	2.23
Коми, 06	27.27	700	14.50	14.10.10	-	2136	110.20	110.40	-0.09	-0.45	-0.36	21.85	13.13	10.78	-	4.20	3.79
Коми, 07	0.00	1000	12.00	22.11.13	-	3271	94.20	94.99	0.00	-0.28	0.00	4.93	12.68	11.31	-	5.59	5.02
Костромская обл., 03	0.00	300	15.00	23.06.05	-	197	102.10	102.54	0.00	-0.08	-0.10	31.64	14.68	11.28	-	0.51	0.46
Красноярск, 01	0.00	1000	11.00	21.07.05	-	225	100.20	100.40	0.00	-0.02	0.08	15.37	10.97	10.98	-	0.60	0.54
Красноярск, 02	0.03	630	12.50	27.10.06	-	688	100.05	100.10	-0.05	-0.10	-0.05	14.38	12.49	13.02	-	1.69	1.49
Красноярский край, 01	4.03	1500	10.30	08.12.05	-	365	100.50	100.90	0.00	0.00	-0.19	0.85	10.23	9.90	-	0.96	0.88
Красноярский край, 02	0.00	1500	10.95	26.10.06	-	687	101.00	101.20	0.00	-0.59	-0.68	14.70	10.86	10.89	-	1.70	1.54
Краснодарский край, 01	0.00	605	11.00	15.05.07	-	888	0.00	0.00	0.00	-0.30	0.10	6.63	10.97	10.55	-	2.19	1.98
Ленинградская обл., 01	0.00	400	15.50	20.12.04	-	12	100.22	100.47	0.00	-0.22	-0.64	33.97	15.45	6.15	-	0.03	0.03
Ленинградская обл., 02	0.00	800	14.01	08.12.10	-	2191	0.00	0.00	0.00	0.09	-0.09	66.79	12.13	10.74	-	4.14	3.74
Московская обл., 02	0.21	1000	17.00	10.06.05	-	184	104.90	105.70	-0.18	0.00	-0.80	42.85	16.21	7.29	-	0.47	0.44
Московская обл., 03	4.80	1000	11.00	19.08.07	-	984	104.15	104.65	-0.19	-0.21	-0.29	33.45	10.56	9.40	-	2.34	2.14
Московская обл., 04	38.98	9600	11.00	21.04.09	-	1595	105.80	106.00	-0.14	-0.14	-0.56	67.81	10.39	9.67	-	3.35	3.06
Новосибирск, 01	0.00	1500	16.00	21.06.05	-	195	0.00	0.00	0.00	-0.05	-0.03	34.19	15.67	12.43	-	0.51	0.45
Новосибирская обл.	8.79	1500	13.50	27.07.06	-	596	101.80	101.90	-0.11	-0.56	0.44	12.58	13.26	12.84	-	1.48	1.31
Самарская обл., 01	5.20	2370	12.00	04.07.06	-	573	104.00	104.13	-0.10	2.06	-0.86	21.04	11.54	9.55	-	1.43	1.30
Тверская обл., 02	0.00	1000	16.90	23.11.06	-	715	109.00	110.45	0.00	-0.23	-0.76	6.02	15.36	11.62	-	1.71	1.53
Томская обл., 02	0.00	500	13.00	27.07.06	-	596	100.65	101.84	0.00	0.00	-0.49	47.01	12.81	11.04	-	1.47	1.32
Томская обл., 03	0.00	600	12.00	13.10.07	-	1039	91.00	100.00	0.00	-0.71	0.45	18.41	12.06	11.52	-	2.46	2.21
Уфа, 03	1.39	400	10.03	18.07.06	-	587	99.50	100.00	-0.05	-0.10	0.50	38.73	10.07	10.59	-	1.47	1.33
Уфа, 04	0.00	500	10.03	03.06.08	-	1273	97.00	99.00	2.11	0.00	-0.91	0.27	10.34	11.40	-	3.02	2.71
Хабаровский край, 01	0.00	300	13.09	27.08.05	-	262	101.60	102.45	0.00	-0.10	0.48	3.94	12.88	11.18	-	0.69	0.62
Хабаровский край, 02	0.87	700	13.13	05.10.06	-	666	99.72	100.00	0.06	-0.20	-0.15	23.02	13.13	11.93	-	1.63	1.45
ХМАО, 01	0.00	1000	15.50	08.12.05	-	365	0.00	0.00	0.00	-0.65	-0.65	74.32	14.42	7.23	-	0.90	0.84
ХМАО, 02	0.00	5000	12.00	27.05.08	-	1266	109.72	109.90	0.00	0.27	-0.27	3.95	10.93	8.85	-	2.96	2.71
Чувашия, 01	0.08	285	12.00	12.08.05	-	247	100.86	101.00	0.05	0.20	0.10	8.55	11.90	11.10	-	0.66	0.59
Чувашия, 02	0.94	500	9.50	13.04.07	-	856	93.20	94.20	-0.11	0.00	0.00	14.58	10.12	13.14	-	2.09	1.85
Якутия, 03	0.20	800	12.00	17.06.08	-	1287	101.30	102.00	0.29	-0.15	-0.24	25.64	11.72	11.64	-	2.86	2.56
Якутия, 04	0.00	1000	15.00	16.03.06	-	463	0.00	0.00	0.00	0.26	-0.32	34.11	14.29	9.95	-	1.15	1.05
Якутия, 05	1.43	2000	10.00	21.04.07	-	864	95.50	96.18	-0.12	-0.21	0.10	13.15	10.42	11.62	-	2.11	1.89
ЯНАО, 01	0.00	1800	11.00	03.08.08	-	1334	100.00	101.50	0.00	1.00	0.02	37.67	10.89	10.41	-	3.01	2.73
Ярославская обл., 02	0.00	1000	13.78	03.07.07	-	937	103.00	106.12	0.00	-0.66	-1.40	24.16	13.09	11.28	-	2.17	1.95
Москва 26	0.00	4000	15.00	11.03.05	-	93	0.00	0.00	0.00	-0.53	-1.06	36.16	14.60	4.16	-	0.25	0.24
Москва 33	0.00	4000	10.00	27.05.05	-	170	101.90	102.10	0.00	-0.58	0.15	14.79	9.78	6.36	-	0.58	0.55
Москва 24	0.00	3000	15.00	02.09.05	-	268	106.40	106.68	0.00	-0.59	-0.07	2.47	14.08	6.02	-	0.71	0.67
Москва 34	0.00																

ЭМИТЕНТЫ	ОБЪЕМЫ		ПОГАШЕНИЕ/ ВЫКУП			ЦЕНА	ИЗМЕНЕНИЕ,%			ДОХОДНОСТЬ,%			ДЮРАЦИЯ			
	Оборот, млн. руб.	Объем, млрд. руб.	Купон, %	Погашение	Оферта		Дней до погашения	Покупка	Продажа	день	неделя	месяц	НКД	Текущая	К погаш.	К оферте

Итоги торгов корпоративными облигациями

Нефть и газ

ГАЗПРОМ А2	1.08	5000	15.21	03.11.05	-	330	107.28	107.50	-0.37	-0.23	-0.09	12	14.15	6.62	-	0.87	0.82
ГАЗПРОМ А3	35.38	10000	8.11	18.01.07	-	771	101.40	101.63	-0.05	-0.38	-0.54	28.67	7.99	7.46	-	1.93	1.80
Нортгаз, 01	1.09	2100	16.00	09.11.05	-	336	101.50	102.00	0.00	0.05	0.62	12.27	15.67	13.91	-	0.88	0.78
Татнефть 03	0.00	1500	12.00	01.07.06	-	570	103.60	104.50	0.00	-0.19	-0.48	52.60	11.53	9.32	-	1.40	1.28
ТНК, 04	0.00	3000	12.00	27.03.05	-	109	0.00	0.00	0.00	0.00	0.00	24.33	11.76	5.08	-	0.30	0.28
ТНК, 05	5.70	3000	15.00	28.11.06	-	720	113.10	114.00	-0.13	-0.65	-0.65	4.11	13.16	7.38	-	1.79	1.66

Химия и нефтехимия

НАК АЗОТ, 01	0.00	1000	17.50	09.12.04	-	1	0.00	0.00	0.00	-0.09	-0.65	87	17.48	-20.82	-	0.00	0.00
АМТЕЛ ХК, 01	0.00	1200	12.50	15.11.07	22.11.05	1072	100.00	100.60	0.00	-0.05	0.15	6.85	12.44	-	12.09	0.93	0.83
Акрон, 01	0.20	600	13.45	01.11.05	-	328	101.00	101.50	-0.35	-0.34	0.89	13.27	13.31	12.75	-	0.85	0.76
Амтелшиппром, 01	0.14	600	19.00	23.12.05	-	380	106.61	107.00	-0.30	-0.79	-0.56	86.41	17.84	12.48	-	0.92	0.82
Куйбышевазот, 01	0.00	600	12.00	15.06.06	17.03.05	554	100.40	100.50	0.00	0.15	0.15	27.29	11.94	-	10.49	0.26	0.24
НИКОСХИМ, 01	4.38	750	17.25	14.12.06	16.12.04	736	99.20	99.70	-0.35	-0.15	-0.70	82.23	17.34	-	37.19	0.02	0.02
НКНХ-02	0.00	1500	16.00	24.05.05	-	167	102.00	105.00	0.00	0.00	0.98	7.01	15.61	10.21	-	0.46	0.42
НКНХ-03	0.00	2000	9.50	01.09.07	01.09.05	997	99.30	100.30	0.00	-0.85	0.00	1.82	9.58	-	11.16	0.71	0.64
Нэфис Косметикс, 01	2.97	400	12.00	22.04.07	21.10.05	865	99.00	99.40	0.00	0.05	0.20	15.78	12	-	13.58	0.84	0.74
Салаватнефтеорг-синте	0.00	300	16.00	13.02.06	-	432	105.20	105.70	0.00	-0.71	0.09	50.85	15.20	9.72	-	1.08	0.99

Электроэнергетика

Алтайэнерго, 01	0.05	600	18.00	05.08.05	-	240	102.01	102.30	-0.05	0.15	-0.55	16.77	17.64	15.47	-	0.63	0.54
Башкирэнерго, 01	0.54	500	20.00	11.09.05	-	277	105.30	106.40	-1.13	-0.14	-0.62	48.22	18.99	12.75	-	0.71	0.63
Башкирэнерго, 02	0.15	500	10.69	22.02.07	25.08.05	806	98.75	100.30	-0.55	0.45	0.56	30.46	10.69	-	10.92	0.69	0.62
Ленэнерго, 01	0.00	3000	10.25	19.04.07	-	862	97.00	97.20	0.00	-2.90	0.55	13.48	10.56	12.02	-	2.13	1.90
РАО ЕЭС 02	2.97	3000	15.00	21.10.05	-	317	107.40	107.44	-0.09	-0.28	-0.60	19.73	13.95	6.07	-	0.83	0.79
Свердловэнерго, 01	0.98	500	11.50	01.03.07	05.09.05	813	0.00	98.00	1.87	2.34	0.28	30.56	11.73	-	14.89	0.71	0.62
Якутскэнерго, 01	0.00	400	16.00	31.08.06	03.03.05	631	101.50	101.80	0.00	0.20	-0.44	42.52	15.69	-	6.98	0.23	0.22

Связь

Башинформсвязь 09	0.00	150	14.00	23.10.05	-	319	101.25	0.00	0.00	-0.10	0.53	17.64	13.52	9.86	-	0.84	0.77
Волгателеком	2.12	1000	15.00	21.02.06	-	440	103.83	106.00	-0.06	-0.70	0.05	6.99	14.18	9.37	-	1.12	1.03
Вымпелком 01	124.12	3000	9.90	16.05.06	-	524	99.20	99.75	-2.92	-0.19	0.19	5.97	9.92	10.34	-	1.37	1.24
Дальсвязь 01	5.24	1000	15.00	15.11.06	16.11.05	707	104.50	105.00	-0.19	-0.28	0.07	8.63	14.31	-	9.75	0.91	0.83
МГТС 03	0.00	1000	17.00	08.02.05	-	62	0.00	102.02	0.00	-0.47	-0.73	55.89	16.67	4.86	-	0.17	0.16
МГТС 04	0.00	1000	10.00	22.04.09	26.04.06	1596	101.80	102.30	0.00	-0.29	-0.83	11.51	9.78	-	8.36	1.31	1.21
Мегафон Финас 01	0.00	1500	11.50	07.06.06	-	546	0.00	0.00	0.00	-0.69	1.25	57.34	11.13	9.31	-	1.34	1.23
Мегафон	0.00	1500	9.28	11.04.07	-	854	90.00	0.00	0.00	-0.50	1.01	14.24	9.37	10.00	-	2.13	1.93
Сибирьтелеком 03	9.53	1530	14.50	14.07.06	-	583	106.50	107.40	-0.23	-0.09	0.09	57.60	13.59	10.09	-	1.41	1.28
Сибирьтелеком, 04	1.05	2000	12.50	05.07.07	-	939	105.01	106.25	-0.47	-0.47	-0.85	52.40	11.90	10.49	-	2.18	1.97
СМАРТС, 01	0.10	275	18.00	20.11.05	-	347	102.25	104.20	-0.10	-1.66	0.91	7.89	17.32	13.93	-	0.91	0.80
СМАРТС, 02	0.00	500	13.75	26.06.07	26.06.05	930	99.50	101.00	0.00	0.00	0.39	62.16	13.75	-	14.18	0.52	0.45
Таттелеком, 03	2.17	600	12.50	06.05.07	15.05.05	879	100.30	100.75	-0.20	-0.17	-0.84	7.53	12.64	-	12.40	0.43	0.38
УРСИ 02	4.02	1000	17.50	06.08.05	-	241	105.00	105.89	-0.38	-0.09	-0.61	13.90	16.55	8.71	-	0.63	0.58
УРСИ 03	28.76	3000	14.25	18.07.06	-	587	106.65	107.00	-0.33	-0.43	-0.93	55.05	13.36	9.87	-	1.43	1.30
Центртелеком 02	5.17	600	16.00	21.04.05	-	134	102.10	102.20	0.00	-1.14	-0.26	21.04	15.66	9.59	-	0.37	0.34
Центртелеком 03	0.00	2000	12.35	15.09.06	-	646	103.30	103.75	0.00	-0.34	0.00	28.08	11.92	10.32	-	1.61	1.46
Центртелеком 04	2.88	0	13.80	21.08.09	16.11.06	1717	105.55	105.97	-0.43	-0.47	-0.79	42.72	13.02	-	10.58	1.70	1.54
Центральный Телеграф 0	0.00	500	16.00	22.08.06	-	622	104.90	105.30	0.00	0.00	-0.62	6.58	15.24	13.30	-	1.52	1.34
ЮТК, 01	0.00	1500	14.24	14.09.06	-	645	103.00	104.00	0.00	-0.81	-0.33	32.38	13.73	12.18	-	1.58	1.41
ЮТК, 02	0.15	1500	9.25	07.02.07	09.02.05	791	99.86	100.00	0.09	-0.09	0.00	30.16	9.25	-	9.04	0.17	0.16

Добывающая промышленность

АЛРОСА 19	11.18	3000	16.00	23.10.05	-	319	108.16	108.29	-0.11	-0.31	0.18	20.16	14.79	6.29	-	0.84	0.79
Полиметалл, 01	0.11	750	18.00	21.03.06	22.03.05	468	105.55	109.00	-0.04	-0.99	-0.19	38.47	17.05	-	-1.38	0.28	0.29
СУЭК, 02	0.00	1000	11.50	15.02.07	17.02.05	799	99.50	100.05	0.00	0.15	0.24	6.30	11.51	-	11.69	0.19	0.17

Металлургия

Выксунский МЗ 01	1.93	1000	15.00	31.08.05	-	266	104.75	105.20	-0.48	-0.24	0.05	40.27	14.36	8.69	-	0.70	0.64
Евразхолдинг 01	0.00	1000	12.50	05.12.05	-	362	102.50	103.05	0.00	0.00	-1.00	1.03	12.18	9.86	-	0.96	0.88
ИНПРОМ, 01	0.41	500	13.54	20.04.07	22.04.05	863	96.50	98.49	0.50	0.15	-1.53	17.44	13.75	-	17.58	0.37	0.32
Мауринвест, 01	12.74	500	12.30	03.04.07	05.04.05	846	97.80	98.10	-0.25	0.05	0.32	21.57	12.58	-	20.90	0.32	0.26
МЕЧЕЛ 01	3.18	1000	12.30	31.01.06	01.02.05	419	100.32	100.44	-0.18	-0.13	0.00	42.80	12.26	-	9.73	0.15	0.14
ММК 17	0.00	900	7.00	18.04.05	-	131	98.00	0.00	0.00	0.00	0.05	10.16	7.00	7.02	-	0.35	0.33
Русал Фин 01	0.00	3000	10.00	12.09.05	-	278	99.50	101.00	0.00	-0.05	0.15	23.84	9.97	9.77	-	0.74	0.67
Русал Фин 02	0.00	5000	9.60	20.05.07	20.05.05	893	100.35	100.50	0.00	0.10	-0.19	4.73	9.55	-	8.40	0.45	0.41
Северсталь	0.11	3000	9.75	28.06.07	30.06.05	932	101.40	102.00	-0.10	-1.41	-0.53	42.74	9.62	-	7.26	0.54	0.50
ТМК	10.12	2000	14.00	20.10.06	20.04.05	681	101.27	101.50	-0.06	-0.89	-0.15	18.79	13.83	-	10.39	0.36	0.33
Углеметтрейдинг 01	0.00	3000	11.75	12.06.09	16.06.06	1647	0.00	0.00	0.00	-0.25	0.35	55.7	11.66	-	11.51	1.36	1.22

Источники: REUTERS, расчеты Банка Москвы

ЭМИТЕНТЫ	ОБЪЕМЫ		ПОГАШЕНИЕ/ ВЫКУП			ЦЕНА		ИЗМЕНЕНИЕ,%			ДОХОДНОСТЬ,%			ДЮРАЦИЯ		
	Оборот, млн. руб.	Объем, млрд. руб.	Купон, %	Погашение	Оферта	Дней до погашения	Покупка	Продажа	день	неделя	месяц	НКД	Текущая	К погаш.	К оферте	Дюр. лет.

Итоги торгов корпоративными облигациями

Машиностроение

Автотаз, 02	0.00	3000	11.28	13.08.08	17.08.05	1344	100.00	100.12	0.00	0.11	0.08	34.61	11.26	-	10.84	0.66	0.60
ГТ-ТЭЦ Энерго 02	33.31	1500	12.95	22.06.06	23.12.04	561	99.76	100.00	-0.09	-0.17	0.00	59.25	12.96	-	14.54	0.04	0.04
ИжАвто, 01	0.15	1200	12.50	14.03.07	14.09.05	826	90.91	95.40	-0.06	-0.21	-0.73	28.77	13.10	-	19.99	0.74	0.61
ИРКУТ, 01	0.00	600	8.00	27.03.05	-	109	99.20	100.00	0.00	0.10	0.96	16.00	8.04	9.57	-	0.30	0.27
ИРКУТ 02	3.76	1500	16.00	02.11.05	-	329	104.30	104.46	-0.39	-0.22	0.24	15.34	15.36	11.30	-	0.87	0.78
КАМАЗ-Финанс	0.00	1200	12.30	11.11.06	11.11.05	703	100.50	101.00	0.00	-0.30	0.36	9.10	12.21	-	11.72	0.90	0.80
ЛОМО, 02	16.62	700	15.35	11.07.06	12.07.05	580	99.16	100.25	0.05	0.20	0.15	62.24	15.43	-	16.84	0.56	0.48
МиГ-Финанс, 01	0.07	1000	16.00	03.06.09	15.12.05	1638	90.10	96.95	-0.55	-6.19	-8.73	79.78	17.68	-	28.79	0.90	0.70
Микрон 02	0.00	300	15.00	06.01.05	-	29	100.15	100.25	0.00	-0.10	-0.52	62.05	14.96	11.13	-	0.08	0.07
ОМЗ 04	0.00	900	14.25	26.02.09	05.09.05	1541	101.70	102.21	0.00	-0.83	1.88	37.87	14.00	-	12.00	0.71	0.63
Русские Автобусы	0.00	500	15.00	22.05.06	-	530	0.00	100.55	0.00	-0.11	0.45	7.81	14.96	14.61	-	1.35	1.18
Сатурн Инвест	0.00	500	16.00	05.08.06	-	605	0.00	102.50	0.00	0.00	0.56	54.79	15.72	14.63	-	1.45	1.27
Северсталь-авто	0.00	1500	11.25	21.01.10	25.01.07	1870	0.00	102.00	0.00	0.00	0.49	40.68	11.03	-	10.87	1.88	1.70
ТВЗ, 01	2.57	750	14.60	10.10.06	-	671	102.05	102.50	-0.39	-0.48	1.08	23.60	14.27	13.04	-	1.24	1.10

Пищевая промышленность

АПК ОГО, 01	0.02	1100	13.95	22.04.07	22.04.05	865	96.00	98.00	-0.20	-0.05	1.23	18.35	14.23	-	19.39	0.37	0.31
Балтимор-Нева	0.18	500	16.00	05.09.06	03.12.05	636	102.40	102.60	0.01	-0.20	0.04	3.51	15.62	-	14.03	0.93	0.82
Вимм-Билль-Данн	1.01	1500	8.48	11.04.06	-	489	96.10	96.75	-2.17	-0.36	0.26	13.24	8.82	11.46	-	1.28	1.15
Группа ОСТ, 01	2.51	800	14.00	19.07.05	-	223	100.95	101.05	0.16	0.10	-0.20	54.08	13.87	12.63	-	0.58	0.51
Джей-Эф-Си, 01	0.25	700	14.00	06.10.05	-	302	100.20	100.50	-0.25	-0.30	0.23	16.65	13.94	14.16	-	0.78	0.68
Микояновский	0.00	1000	14.50	18.09.06	19.03.05	649	100.70	0.00	0.00	-0.12	0.00	32.18	14.27	-	8.18	0.28	0.26
НИДАН-ФУДС, 01	0.13	850	17.00	06.12.06	08.06.05	728	101.85	102.00	-0.20	0.00	-0.29	84.77	16.68	-	13.36	0.46	0.41
Парнас-М, 01	2.67	500	12.75	15.03.06	16.03.05	462	99.95	99.99	0.00	0.03	-0.10	29.34	12.75	-	13.40	0.26	0.23
Праймери Дон, 01	0.00	750	13.50	10.11.06	11.11.05	702	0.00	100.50	0.00	0.00	0.00	9.62	13.50	-	14.75	0.88	0.77
Разгуляй-Центр 01	0.50	1000	16.00	05.06.06	04.06.05	544	95.00	96.00	-0.91	-0.11	-0.20	2.19	16.84	-	26.49	0.49	0.39
ЭФКО, 01	0.00	1000	15.50	05.09.06	06.09.05	636	102.20	103.40	0.00	0.00	1.18	39.07	14.99	-	10.85	0.71	0.64

Пивоварение

Балтика, 01	0.00	1000	4.00	20.11.07	-	1077	99.85	99.95	0.00	-0.44	0.00	1.64	4.00	8.88	-	2.72	2.50
Красный Восток-Инвест	0.00	1500	11.50	25.02.07	24.02.05	809	99.50	99.70	0.00	0.05	0.30	33.08	11.56	-	13.46	0.21	0.19
ПИТ-Инвестментс 01	0.69	1000	17.00	28.09.06	31.03.05	659	100.50	101.00	-0.35	-0.15	-0.56	32.14	16.88	-	14.18	0.31	0.27
САН Интербрю	5.34	2500	13.00	15.08.06	-	615	106.15	106.70	-0.28	-0.28	0.23	40.25	12.19	8.43	-	1.38	1.27
Тинькофф Инвест	1.31	400	20.50	29.04.05	-	142	102.44	102.84	0.23	-0.63	1.18	23.03	19.93	12.55	-	0.39	0.35

Лесная промышленность и ЦБК

АЦБК-Инвест	0.00	500	14.95	07.09.06	10.03.05	638	0.00	0.00	0.00	-0.10	-1.09	36.86	14.92	-	14.89	0.24	0.21
Волга 01	27.16	1500	12.00	13.03.07	14.09.05	825	95.00	97.50	0.00	0.00	-0.61	27.62	12.37	-	19.72	0.74	0.62
ГОТЭК	0.00	550	14.20	06.06.06	07.06.05	545	98.25	99.25	0.00	0.00	1.37	0.39	14.39	-	17.15	0.50	0.42
Илим Палп Финанс	2.32	1500	15.21	18.03.06	-	465	101.20	101.35	-0.05	0.15	1.67	31.25	15.02	14.55	-	1.17	1.02
ПЭФ Союз, 01	0.06	300	0.00	09.10.07	06.10.05	1035	100.50	101.00	-0.30	0.05	-0.02	0.00	0.00	-	-0.84	0.83	0.83

Строительство и ипотека

АИЖК	0.00	1070	11.00	01.12.08	-	1454	101.00	0.00	0.00	0.00	0.56	2110	10.25	8.98	-	3.35	3.07
АИЖК, 02	11.23	1500	11.00	01.02.10	-	1881	106.60	107.00	-0.65	1.04	-2.33	38.88	10.32	9.57	-	3.97	3.62
Главмострой, 01	0.02	2000	14.15	27.05.07	27.05.05	900	0.00	99.30	0.00	-0.10	-0.25	5.04	14.26	-	16.93	0.46	0.39
ИНТЕКО 01	4.75	1200	10.95	15.02.07	17.02.05	799	100.01	100.35	-0.40	-0.34	0.30	33.30	10.95	-	20.55	0.20	0.16
МИА, 01	0.03	2200	10.00	20.09.12	-	2843	99.00	100.00	1.01	-2.00	0.00	8.11	10.00	10.38	-	3.37	3.05
ПИК, 04	0.00	750	13.00	29.06.05	-	203	95.50	99.90	0.00	0.96	1.89	17.90	13.01	13.80	-	0.30	0.26
СУ-155	0.13	1500	12.29	30.03.07	30.03.05	842	94.10	94.50	-1.05	-2.09	-5.06	23.91	13.07	-	38.07	0.30	0.22

Транспорт

АвиаК. Самара, 01	0.00	350	16.00	08.03.07	10.03.05	820	100.00	100.50	0.00	0.20	0.00	39.45	15.98	-	14.80	0.25	0.22
Ист Лайн Хэндлинг	0.00	1000	13.50	23.06.05	-	197	99.89	101.20	0.00	1.38	1.76	62.14	13.34	11.43	-	0.51	0.46
Транснефтепродукт	0.00	1000	8.90	10.05.06	-	518	98.00	100.50	0.00	0.70	0.80	6.83	8.90	9.09	-	1.36	1.24

Финансовый сектор

АльфаФинанс, 01	0.00	1000	9.00	08.06.07	10.12.04	912	0.00	0.00	0.00	0.00	0.65	44.38	9.00	-	17.36	0.01	0.00
АльфаФинанс, 02	0.00	2000	7.40	31.03.10	06.04.05	1939	0.00	0.00	0.00	0.00	0.00	12.77	7.49	-	10.91	0.33	0.29
Банк Зенит, 01	0.00	1000	8.69	24.03.07	24.03.05	836	99.65	99.75	0.00	-0.05	-0.30	18.33	8.73	-	10.10	0.29	0.26
Внешторгбанк 03	2.18	2000	14.50	22.02.06	-	441	108.10	108.95	-0.14	-0.18	-0.18	41.71	13.31	6.33	-	1.14	1.07
Внешторгбанк 04	0.07	5000	5.43	19.03.09	24.03.05	1562	100.10	100.30	0.24	-0.27	0.20	11.31	5.41	-	4.37	0.29	0.28
ММБ, 01	6.93	1000	8.30	13.02.07	-	797	95.00	99.20	0.00	0.00	-0.20	25.70	8.38	9.00	-	1.99	1.83
Росбанк, 01	1.91	3000	9.91	15.02.09	14.02.05	1530	98.95	99.15	-0.05	-0.18	0.11	31.77	10.02	-	9.35	0.19	0.17
Русский Стандарт 02	0.00	1000	14.04	14.06.06	-	553	0.00	0.00	0.00	-0.37	-0.09	67.31	13.18	9.55	-	1.34	1.22

Источники: REUTERS, расчеты Банка Москвы

ЭМИТЕНТЫ	ОБЪЁМ	ПОГАШЕНИЕ	ЦЕНА	ИЗМЕНЕНИЕ,%	ДОХОДНОСТЬ,%	РЕЙТИНГ	ДЮРАЦИЯ										
								Объем, млн.	Купон,%	Погашение	Дней до погашения	Покупка	Продажа	день	неделю	месяц	К погаш.
Суверенные еврооблигации																	
Россия EUR 05	€ 767	9.375	31.03.05	112	101.83	101.94	-0.01	-0.10	-0.57	2.75	9.21	81	BB+	Baa3	BBB	0.29	0.29
Россия 05	\$2 969	8.75	24.07.05	227	103.13	103.25	-0.06	0.00	-0.72	3.55	8.48	111	BB+	Baa3	BBB	0.59	0.58
Россия 07	\$2 400	10	26.06.07	929	113.50	114.25	0.05	0.28	-1.53	4.32	8.81	120	BB+	Baa3	BBB	2.23	2.18
Россия 10	\$2 718	8.25	31.03.10	1938	110.88	111.38	0.11	0.06	-0.90	4.69	7.44	109	BB+	Baa3	BBB	2.93	2.86
Россия 18	\$3 466	11	24.07.18	4975	139.25	140.75	0.50	0.05	-0.37	6.58	7.90	246	BB+	Baa3	BBB	8.08	7.83
Россия 30	\$19 526	5	31.03.30	9243	102.88	103.00	0.86	0.12	-0.62	6.49	4.86	171	BB+	Baa3	BBB	8.46	8.19
Россия 28	\$2 500	12.75	24.06.28	46928	164.31	165.06	1.23	0.70	-0.31	7.11	7.76	230	BB+	Baa3	BBB	10.30	9.95
Облигации Минфин																	
MINFIN 6	\$1 750	3	14.05.06	521	98.13	98.50	-0.13	-0.51	-0.51	4.34	3.06		BB+	Baa3	BBB	1.98	1.90
MINFIN 8	\$1 322	3	14.11.07	1070	94.63	95.75	0.26	0.73	-1.44	8.31	3.17		BB+	Baa3	BBB	2.78	2.58
MINFIN 5	\$2 837	3	14.05.08	1252	92.50	92.50	-0.34	-0.13	-0.54	5.39	3.24		BB+	Baa3	BBB	3.76	3.57
MINFIN 7	\$1 750	3	14.05.11	2347	83.75	85.81	0.37	-1.19	1.66	6.05	3.58		BB+	Baa3	BBB	6.20	5.85
Облигации Аries																	
ARIES 01	€ 2 000	5.426	25.10.07	1050	105.38	105.75	-0.09	0.16	0.64	3.43	5.15	104	BB+	Ba2			
ARIES 02	€ 1 000	7.75	25.10.09	1781	113.47	113.97	-0.10	0.33	2.59	4.59	6.83	169	BB+	Ba2		4.24	4.06
ARIES 03	\$2 436	9.6	25.10.14	3607	121.65	122.90	0.39	0.54	0.76	6.58	7.89	244	BB+	Ba2		7.08	6.64
Муниципальные еврооблигации																	
Москва 06	€ 400	10.95	28.04.06	505	109.75	110.05	-0.01	-0.20	-0.08	3.47	9.98	132	BB+	Baa3	BBB	1.30	1.26
Москва 11	€ 374	6.45	12.10.11	2498	107.47	108.47	-0.49	-0.70	3.98	5.06	6.00	184	BB+	Baa3	BBB	5.87	5.59
Нижегород 05	\$119	8.75	03.04.05	115	100.34	100.84	-0.03	-0.01	-0.11	7.48	8.72	525		Caa1		0.32	0.30
Банковские еврооблигации																	
ВТБ 05	\$325	4.119	28.04.05	140	100.44	100.78	0.00	-0.24	-0.27	3.18	4.10	51	BB+		BBB-		
Русс. Станд 05	€ 30	11	28.05.05	170	102.70	103.20	-0.06	-0.09	-0.13	4.95	10.71	254	B U	Ba3 U		0.47	0.45
Газпромбанк 05	\$150	9.75	04.10.05	299	104.99	105.34	0.00	-0.05	-0.47	3.33	9.29	113	B+	Ba2 U		0.81	0.79
Альфабанк 05	\$175	10.75	19.11.05	345	103.50	104.50	-0.48	-0.08	0.24	6.79	10.39	436	B	Ba2	B	0.94	0.88
МДМ 05	\$200	10.75	16.12.05	372	102.50	103.13	0.00	-1.03	0.00	8.12	10.49	569	B		B+	0.97	0.90
Альфабанк 06	\$190	8	13.04.06	490	100.65	101.40	-0.11	-0.05	0.45	7.43	7.95	452	B	Ba2	B+	1.32	1.23
Банк ЗЕНИТ 06	\$125	9.25	12.06.06	550	101.38	102.38	-0.37	0.00	0.72	8.25	9.12	534		B1	B-	1.49	1.38
УралСиб Банк 06	\$140	8.875	06.07.06	574	100.38	101.38	0.01	-0.25	0.40	8.49	8.84	555		B1	B-	1.52	1.40
Сбербанк 06	\$1 000	3.85	24.10.06	684	100.62	101.30	0.00	-0.38	0.31	0.00	3.83	119		Baa2	BBB-		
Петрокоммерц 07	\$120	9	09.02.07	792	101.14	102.14	0.00	-0.25	0.08	8.40	8.90	546	B	B1		2.03	1.87
НОМОС 07	\$100	9.125	13.02.07	796	100.97	101.47	0.00	-0.26	0.39	8.61	9.04	567		B1	B	2.04	1.88
ИБГ Николай	\$150	9	19.03.07	830	99.99	100.99	-0.01	0.27	-0.04	8.99	9.00	607			B	2.15	1.97
Русс. Станд 07	\$300	8.75	14.04.07	856	102.79	103.69	-0.17	0.19	0.22	7.42	8.51	452	B U	Ba3 U		2.22	2.07
ВТБ 07	\$300	5.03	30.07.07	963	103.31	104.31				3.69	4.87	60	BB+		BBB	2.54	2.45
Газпромбанк 08	\$1 050	7.25	30.10.08	1421	103.92	104.25	0.09	-1.12	0.17	6.10	6.98	297	B+	Ba2 U		3.53	3.33
ВТБ 08	\$550	6.875	11.12.08	1463	105.30	105.80	0.00	-1.02	0.31	5.38	6.53	185	BB+		BBB	3.66	3.48
Росбанк, 09	\$225	9.75	24.09.09	1750	103.15	103.65	-0.29	0.27	2.58	8.63	9.45	511	B-		B	2.71	2.50
Банк Москвы, 09	\$250	8	28.09.09	1754	101.79	102.29	0.03	-0.19	0.97	7.54	7.86	402		Baa2	BB+	4.16	3.87
ВТБ 11	\$450	7.5	12.10.11	2498	106.07	106.58	-0.14	-0.31	1.27	6.39	7.07	286	BB+		BBB	5.62	5.28
Корпоративные еврооблигации																	
МТС 04	\$300	10.95	21.12.04	12	100.50	100.70	0.00	0.00	-0.58	-13.96	10.90	-1628	BB-	Ba3		0.02	0.02
ММК 05	€ 100	10	18.02.05	71	101.33	101.45	-0.02	-0.01	-0.33	2.50	9.87	39	BB-	Ba3	BB	0.19	0.18
Вымпелком 06	\$250	10.45	26.04.05	138	102.13	102.58	-0.24	-0.11	-0.58	4.53	10.23	212	BB-	B1		0.38	0.36
Евразхолдинг 06	\$150	8.875	25.09.06	655	102.60	103.10	0.05	-0.56	0.85	7.28	8.65	436			B	1.72	1.60
Роснефть 06	\$150	12.75	20.11.06	711	114.75	115.00	0.05	-1.49	-0.18	4.68	11.11	176	B	Baa3		1.82	1.73
Сибнефть 07	\$400	11.5	13.02.07	796	105.54	107.04	-0.44	-0.50	-4.01	8.63	10.90	569	B	Ba2 D		2.00	1.84
ГАЗПРОМ 07	\$500	9.125	25.04.07	867	108.79	109.67	-0.11	-0.97	-0.96	5.12	8.39	220	BB- W	Baa3	BB U	2.22	2.11
ТНК 07	\$700	11	06.11.07	1062	114.64	115.64	0.08	-0.48	0.80	5.46	9.60	233		Ba3		2.63	2.49
МТС 08	\$400	9.75	30.01.08	1147	108.00	109.00	-0.46	0.28	-0.04	6.86	9.03	376	BB-	Ba3		2.79	2.61
Система 08	\$350	10.25	14.04.08	1222	107.00	107.75	0.13	-0.47	-0.06	7.82	9.58	470	B	B3	B-	2.99	2.77
Алроса 08	\$500	8.125	06.05.08	1244	103.00	103.00	-0.32	-0.70	1.25	7.11	7.89	399	B	B2		3.12	2.91
Вимм-Билль-Данн	\$150	8.5	21.05.08	1259	99.00	100.00	-0.38	-0.37	2.36	8.84	8.59	574	B+	B3		3.17	2.91
ММК 08	\$300	8	21.10.08	1412	101.05	102.05	0.09	-0.24	-0.03	7.68	7.92	456	BB-	Ba3	BB	3.49	3.24
Сибнефть 09	\$500	10.75	15.01.09	1498	106.02	108.52	-0.24	0.01	-3.90	8.95	10.14	542	B	Ba2 D		3.45	3.17
Северсталь 09	\$325	8.625	24.02.09	1538	101.51	102.01	-0.32	0.35	2.70	8.19	8.50	466	B+ W		B+ D	3.67	3.39
Вымпелком 09	\$450	10	16.06.09	1650	104.00	106.00	-0.97	-0.28	0.92	8.90	9.62	538	BB-	B1		3.75	3.44
Евразхолдинг 09	€ 300	10.88	03.08.09	1698	108.35	108.60	0.21	0.37	1.35	8.65	10.04	514			B	3.83	3.52
НОРНИКЕЛЬ, 09	\$500	7.125	30.09.09	1756	97.00	0.00	-1.41	-0.24	1.17	7.88	7.35	437	BB	Ba2		4.23	3.92
ГАЗПРОМ 09	\$700	10.5	21.10.09	1777	120.00	0.00	0.21	-0.95	-0.32	5.72	8.75	219	BB- W	Baa3	BB U	4.08	3.86
ГАЗПРОМ 10	\$1 000	7.8	27.09.10	2118	111.74	112.50	-0.04	-0.93	2.35	5.38	6.98	227	BB- W	Baa3	BB U	4.87	4.62
МТС 10	\$400	8.375	14.10.10	2135	102.56	103.56	-0.54	-0.30	0.77	7.82	8.17	391	BB-	Ba3		4.90	4.55
Вымпелком 11	\$300	8.375	22.10.11	2508	103.18	103.89	-0.24	-0.11	-0.58	7.77	8.12	418	BB-	B1		5.53	5.14
Система 11	\$350	8.875	11.11.11	2528	102.39	102.89	0.00	-0.09	-0.39	8.37	8.67	466	B	B3	B-	4.93	4.55
Северсталь 14	\$375	9.25	19.04.14	3418	99.74	100.24	0.56	-0.45	1.60	9.29	9.27	515	B+ W		B+ D	6.65	6.09
ГАЗПРОМ 13	\$1 750	9.625	01.03.13	3004	119.37	120.12	0.42	-1.57	0.33	6.54	8.06	240	BB- W	Baa3	BB U	6.14	5.76
ГАЗПРОМ 20	\$1 250	7.201	01.02.20	5532	107.19	109.19	0.81	-0.84	-	6.45	6.72	231	BB- W	Baa3	BB U	9.75	9.16
ГАЗПРОМ 34	\$1 000	8.625	28.04.34	10732	118.50	119.88	0.00	-0.09	0.03	7.11	7.28	232	BB- W	Baa3	BB U	12.25	11.44

Источники: REUTERS

ЭМИТЕНТЫ	ЦЕНА		ИЗМЕНЕНИЕ,%			ДОХОДНОСТЬ,%	ДЮРАЦИЯ	РЕЙТИНГ	
	По закрытию	Последняя котировка	день	неделя	месяц	До погашения	Дюрация	S&P	Moody's
Мировой рынок долга									
US10YT=RR	101.05	100.89	0.89	-0.28	-2.67	4.14		AAA	Aaa
US30YT=RR	108.81	108.66	1.61	-0.69	-3.09	4.79		AAA	Aaa
EU2YT=RR	99.91	99.87	-0.50	-0.01	0.13	2.32		AAA	Aaa
EU10YT=RR	100.90	100.90	0.17	-0.58	-3.22	3.64		AAA	Aaa
MEXGLB26=RR	152.75	152.81	0.74	-1.19	0.12	6.79	10.47	BBB-	Baa2
BRAZILC=RR	101.38	101.31	0.12	0.37	1.26			BB-	B1
BRAGLB27=RR	110.94	111.06	0.34	-1.07	3.37	8.97	9.77	BB-	B1
TRGLB30=RR	138.94	139.44	-0.45	-1.20	0.92	8.16	10.08	BB-	B1
TRGLB10=RR	124.13	124.25	0.00	-0.65	-0.15	6.45	4.16	BB-	B1
ARGFRB=RR	31.00	32.00	-3.88	3.20	10.92			SD	Сaa1
ARGGLB30=RR	31.81	31.81	-0.39	1.99	4.30	64.92	1.93	SD	Сaa1
RUSGLB30=RR	102.56	102.88	0.86	0.12	-0.62	6.49	8.46	BB+	Baa3
RUSGLB10=RR	110.63	110.88	0.11	0.06	-0.90	4.61	2.93	BB+	Baa3

Источники: REUTERS

Индексы JPM EMBI+

EMBI+	СПРЭД		ИНДЕКС		ИЗМЕНЕНИЕ,%		
	Спрэд	Изменение за день	Значение	За день	С начала месяца	С начала года	За 12 месяцев
8 дек 04 EMBI+	378	7	325.96	0.30	1.55	10.56	11.91
EMBI+ RUSSIA	223	7	374.59	0.63	3.24	11.11	11.84
EMBI+ MEXICO	170	4	303.92	0.50	1.78	8.22	9.54
EMBI+ TURKEY	308	13	216.83	-0.01	0.69	8.06	9.18
EMBI+ BRAZIL	413	6	435.36	0.16	1.39	12.13	13.98
EMBI+ VENGWUELA	438	13	461.14	-0.13	-0.31	20.72	22.83

Источники: J.P. Morgan Chase, REUTERS

КОНТАКТНАЯ ИНФОРМАЦИЯ

WWW.MMBANK.RU

+7 (095) 105-8000, 924-0080

		<u>e-mail</u>	<u>вн. тел.</u>
<u>ВИЦЕ-ПРЕЗИДЕНТ</u>	Сытников Алексей		
<u>НАЧАЛЬНИК УПРАВЛЕНИЯ ДОВЕРИТЕЛЬНЫХ ОПЕРАЦИЙ</u>	Касьянова Елена	Kasyanova_EA@mmbank.ru	4679
<u>КОЛЛЕКТИВНЫЕ ИНВЕСТИЦИИ</u>	Исаев Бейшен	Isaev_BK@mmbank.ru	4591
<u>ИНДИВИДУАЛЬНОЕ УПРАВЛЕНИЕ АКТИВАМИ</u>			
Начальник отдела	Беспалов Алексей	Bespalov_AV@mmbank.ru	4220
Менеджер по работе с клиентами	Шухова Алла	Shuhova_AG@mmbank.ru	4263
<u>АНАЛИТИЧЕСКИЙ ОТДЕЛ</u>			
Начальник отдела	Тремасов Кирилл	Tremasov_KV@mmbank.ru	4592
Анализ акций	Веденеев Владимир	Vedeneev_VY@mmbank.ru	2817
Анализ долговых рынков	Федоров Егор	Fedorov_EY@mmbank.ru	4233
Ассистент	Лямин Михаил	Lyamin_MY@mmbank.ru	2844
<u>ОТДЕЛ УПРАВЛЕНИЯ АКТИВАМИ</u>			
	Храмцовский Станислав	HSS@mmbank.ru	2895
	Волков Алексей	Volkov_A@mmbank.ru	2823

Настоящий обзор имеет только информационное значение и не может рассматриваться как предложение о совершении сделок на финансовом рынке. Обзор основан на источниках информации, заслуживающих доверие, однако мы не гарантируем, что все сведения абсолютно точны. Информация может быть изменена нами без предварительного уведомления.

© 2003, Банк Москвы. Без разрешения Банка Москвы запрещается воспроизводить, адаптировать, передавать по различным каналам, транслировать в эфир, доводить до общего сведения, публично показывать, преобразовывать в цифровую форму, синтезировать, опубликовывать, модифицировать, усовершенствовать, адаптировать, переводить на другие языки, использовать с другими произведениями, рекламировать, распространять, публицизировать, продавать, сдавать в аренду, включать в каталоги, создавать резервные копии, архивировать, включать в базы данных и давать право доступа.